

# TUINONTWERPEN



[WWW.VERHOEVENGSB.NL](http://WWW.VERHOEVENGSB.NL)



# Inhoud

- 01** **Wat wij doen** *Onze stappen tot jouw droomtuin*
- 02** **Tarieven** *De pakketten en tarieven van het tuinontwerp*
- 03** **Voorbeelden** *Voorgaande tuinontwerpen*
- 04** **Stijlen** *Moodboards met verschillend tuinstijlen*




# 01

## *Wat wij doen*

*Onze stappen tot jouw  
droomtuin*





Bij Verhoeven ontwerpen we tuinen die volledig aansluiten bij je wensen en levensstijl. Of het nu gaat om een eenvoudige schets voor de indeling of een compleet uitgewerkt ontwerp met realistische aanzichten: wij denken met je mee, van idee tot uitvoering.

### *Hoe gaan we te werk?*

#### **1. Kennismakingsgesprek**

We starten graag met een persoonlijk kennismakingsgesprek. Tijdens dit gesprek leren we je beter kennen en bespreken we je ideeën, wensen en de mogelijkheden voor je tuin. Zo krijgen we een goed beeld van wat jij belangrijk vindt en hoe wij je daar het beste bij kunnen helpen.

**Om ons gesprek goed voor te bereiden, is het handig als je vooraf het volgende aanlevert of meeneemt:**

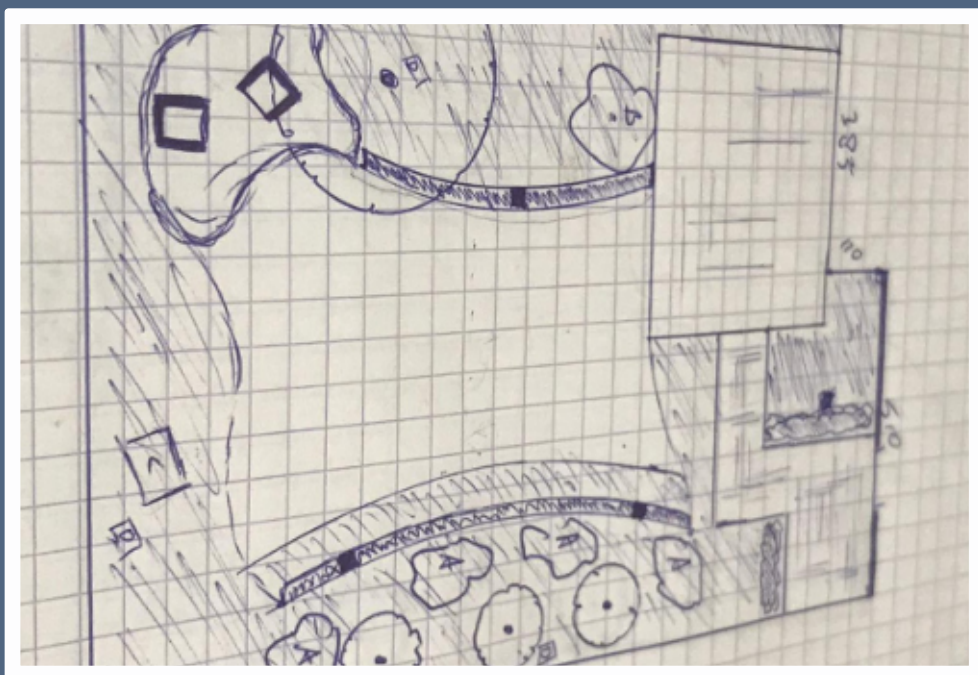
- Een eenvoudige schets met de afmetingen van je tuin
- Een paar foto's van de huidige situatie
- Een kort wensenlijstje met jouw ideeën en eisen

Denk bijvoorbeeld aan:

- Moet de tuin kindvriendelijk en veilig zijn?
- Zijn er bestaande onderdelen die behouden moeten blijven?
- Heb je voorkeur voor bepaalde materialen, kleuren of stijlen?

Tijdens het gesprek nemen we alles rustig door. Zo creëren we samen een helder beeld en kunnen we een ontwerp ontwikkelen dat volledig aansluit bij jouw wensen en de stijl van je woning.





## 2. Ontwerp 2D

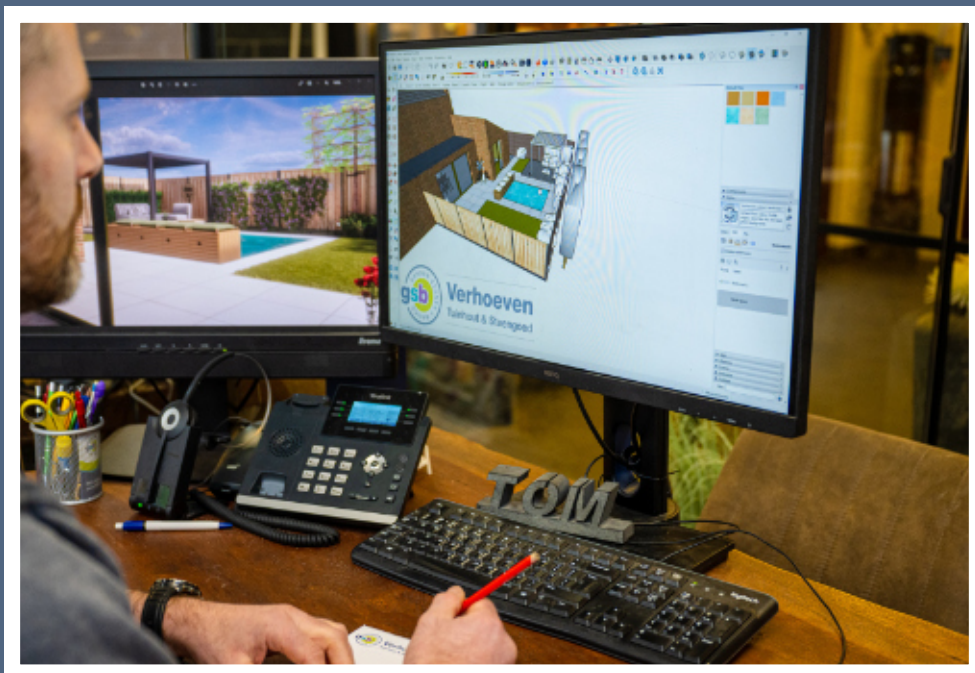
Na ons kennismakingsgesprek gaan we aan de slag met het ontwerp van jouw tuin. **We vertalen jouw wensen, ideeën en stijl naar een creatief en goed doordacht plan.** Alles wat we hebben besproken – van sfeer en indeling tot materialen en beplanting – nemen we daarin mee.

**In deze fase draait het om het vinden van de juiste balans tussen mooi, praktisch en passend bij jouw leefstijl.** We kijken naar hoe je de tuin wilt gebruiken, welke plekken belangrijk zijn en hoe alles het beste tot zijn recht komt. Denk aan de zichtlijnen vanuit huis, fijne zitplekken, voldoende groen en de juiste sfeer.

**We maken één ontwerp dat helemaal aansluit bij jou en je tuin.**

We beginnen met een 2D-ontwerp, waarin je een aantal verschillende indelingen te zien krijgt. Je ontvangt deze per mail zodat je genoeg tijd hebt om te kijken welke variant het beste bij je wensen past. Daarna werken wij die keuze verder uit tot het uiteindelijke ontwerp.





### 3. Ontwerp omzetten naar 3D

Nadat de ideale indeling voor jouw tuin is bepaald, starten we met het omzetten van het ontwerp naar een **gedetailleerde 3D-weergave**.

In deze fase brengen we de gekozen indeling tot leven door alle elementen, zoals beplanting, bestrating, verlichting en eventuele constructies, **zorgvuldig in 3D uit te werken**.

We gebruiken hierbij realistische kleuren, texturen en materialen, zodat elk onderdeel zo dicht mogelijk aansluit bij het eindresultaat. Denk bijvoorbeeld aan het kleurverschil tussen verschillende steensoorten, de structuur van hout of het seizoen waarin de beplanting op haar mooist is.

Vervolgens renderen we het ontwerp tot een fotorealistisch beeld. Hierdoor **krijg je een duidelijk en levendig beeld van hoe jouw toekomstige tuin er in werkelijkheid uit komt te zien**. Het 3D-ontwerp maakt het bovendien makkelijker om sfeer, ruimtelijke indeling en materiaalkeuzes goed te beoordelen en waar gewenst nog kleine aanpassingen te doen voordat de uitvoering start.



#### 4. Ontwerpbespreking

Wanneer het ontwerp gereed is, nodigen we je uit voor een vervolggесprek. Tijdens deze afspraak **presenteren we het 3D-ontwerp** en bespreken we de keuzes die we in het plan hebben gemaakt. We leggen uit waarom bepaalde indelingen, materialen en oplossingen zijn gekozen, **zodat je een goed beeld krijgt van de praktische en visuele overwegingen.**

Er is natuurlijk ruimte voor feedback en vragen. **Eventuele kleine aanpassingen kunnen we direct bespreken en, indien nodig, verwerken in het ontwerp.**

Zodra alles naar wens is, **ronden we het ontwerpproces af** en bespreken we samen de volgende stap richting de uitvoering.





## 5. Materialen kiezen

Na goedkeuring van het (aangepaste) ontwerp gaan we samen met jou aan de slag om **alle benodigde materialen te selecteren**. Hierbij kun je denken aan verschillende soorten bestrating, kwalitatieve houtsoorten, passende beplanting, verlichting en overige elementen die in jouw tuin verwerkt zullen worden. We nemen **uitgebreid de tijd om je te adviseren over de mogelijkheden**, de uitstraling en de duurzaamheid van de materialen, zodat alles perfect aansluit bij jouw wensen en het ontwerp.

Op basis van de gemaakte keuzes **stellen we vervolgens een gedetailleerde en overzichtelijke offerte op**. Zo heb je direct helder inzicht in de kosten en kom je achteraf niet voor verrassingen te staan. Tijdens dit gesprek bespreken we ook waarvoor je precies een offerte wilt ontvangen: voor de volledige tuinaanleg, of uitsluitend voor de levering van het materiaal. Hierdoor **weet je precies waar je aan toe bent en kun je weloverwogen beslissingen nemen**.



## 6. Voorlopige offerte

Op basis van de gemaakte keuzes stellen we een **vrijblijvende en voorlopige offerte op**, volledig afgestemd op jouw wensen en situatie. Deze offerte ontvang je per e-mail, zodat je alle informatie rustig en op je gemak kunt bekijken, **vergelijken en bespreken met anderen als dat nodig is**.

**De offerte is in principe twee weken geldig.** Binnen deze periode heb je voldoende tijd om na te denken over de mogelijkheden, en een weloverwogen beslissing te nemen. **We vinden het belangrijk dat je je niet gehaast voelt en dat je echt zeker weet wat het beste bij jou past.**

**Heb je in de tussentijd vragen, opmerkingen of twijfels? Dan staan we natuurlijk voor je klaar.** We denken graag met je mee over alternatieven, aanpassingen of nieuwe ideeën die beter aansluiten op jouw voorkeuren of budget. **Je kunt hiervoor zowel telefonisch contact opnemen als een afspraak maken in onze showroom.**



## 7. Inmeten & planning

Wanneer het ontwerp volledig is goedgekeurd en je akkoord gaat met de voorlopige offerte, **plannen we een bezoek bij jou op locatie**. Tijdens deze afspraak meten **we alles nauwkeurig in, zodat we precies weten wat er technisch mogelijk is** en welke materialen en werkzaamheden er nodig zijn.

Op basis van deze metingen **controleren we of alle gekozen afmetingen kloppen en of de oorspronkelijke offerte nog volledig aansluit bij de situatie ter plaatse**. Als er kleine afwijkingen of bijzonderheden zijn, verwerken we deze netjes in de offerte. **Soms komen we tijdens het inmeten zaken tegen die pas zichtbaar worden wanneer we daadwerkelijk bij jou in de tuin staan**, zoals onverwachte hoogteverschillen, extra grondwerk dat nodig is of afwijkende maatvoeringen.

Deze aanpassingen kunnen **invloed hebben op de totale kosten, zowel in positieve als negatieve zin**. We communiceren dit altijd duidelijk en transparant, zodat je nooit voor verrassingen komt te staan.

Na het inmeten ontvang je van ons de definitieve offerte. Zodra je daarop akkoord geeft, **plannen we in overleg een datum voor de aanleg van jouw nieuwe tuin** en gaan we aan de slag met het realiseren van jouw tuin.





# 02

## *Tarieven*

*De pakketten en tarieven  
van het tuinontwerp*



# Pakket 1

*Basis tuinontwerp met inzage op kantoor*

€150,00

\*tot 150 m2

**Bij dit pakket maken we één volledig tuinontwerp**, gebaseerd op jouw wensen, de mogelijkheden van de ruimte en ons professionele advies. Tijdens het vervolgesprek **is er nog gelegenheid om kleine aanpassingen door te voeren**, zodat het ontwerp echt perfect aansluit op jouw verwachtingen. Denk hierbij bijvoorbeeld aan het wijzigen van een materiaalkeuze of een kleine verschuiving.

**Het definitieve ontwerp blijft altijd bij ons beschikbaar en kan op ieder moment bij ons op kantoor worden ingezien.** Zo kun je, wanneer het jou uitkomt, opnieuw naar het ontwerp kijken of het met anderen bespreken. De aanzichten en presentatie-uitwerkingen van het ontwerp worden bij **dit pakket niet digitaal toegestuurd.**

Laat je de aanleg van de tuin uiteindelijk geheel door ons uitvoeren, of bestel je de benodigde materialen via ons, dan komen de ontwerpkosten van dit pakket te vervallen. **Op die manier betaal je nooit dubbel en wordt het ontwerp als onderdeel van het totale project gezien.**

\*Bij tuinen groter dan 150 m2, prijs op aanvraag.



# Pakket 2

*Uitgebreid ontwerp waarbij  
aanzichten digitaal worden  
toegestuurd*

*Prijs  
afhankelijk van  
m2*

**Bij dit pakket maken we in principe één compleet tuinontwerp.** Hierbij kunnen we nog ooit een tweede optie maken waarbij de net wat verschuiven of een andere stijl in de tuin toepassen. Tijdens het vervolgesprek nemen we het ontwerp samen uitgebreid door. Er is dan alle ruimte voor aanpassingen, varianten, zodat het volledig aansluit op jouw smaak, stijl en wensen.

Het uiteindelijke ontwerp ontvang je van ons, zodat je er zelf mee aan de slag kunt. **Je bent volledig vrij om dit plan te gebruiken zoals jij dat wilt,** bijvoorbeeld om zelfstandig de tuin aan te leggen of om het ontwerp te delen met andere partijen.

Kies je er uiteindelijk voor om de complete tuinaanleg door Verhoeven te laten uitvoeren, of bestel je alle benodigde materialen via ons, dan komen de ontwerpkosten te vervallen. **Op die manier betaal je niet dubbel en wordt het ontwerp onderdeel van het totale project.**

De kosten van dit pakket zijn afhankelijk van de grootte van de tuin:

- Tuin 50 tot 100 m<sup>2</sup> – €375,-
- Tuin 100 tot 200 m<sup>2</sup> – €450,-
- Tuin 200 tot 300 m<sup>2</sup> – €525,-
- Tuin groter dan 300 m<sup>2</sup> – prijs op aanvraag

**Op deze manier betaal je altijd een eerlijk bedrag** dat aansluit bij de omvang en complexiteit van jouw tuin.



# 03

## *Voorbeelden*

*Voorbeelden van  
voorgaande tuinontwerpen*



## Tuin 1 **Ibiza stijl**

Deze bewoners wilden graag een tuin in Spaanse/Ibiza-stijl, met warme bruine en beige tinten en natuurlijke materialen zoals hout, riet, cortenstaal of gepoedercoat staal. Ook grind, wildverband tegels en organische vormen passen mooi bij deze uitstraling. Ze wilden graag een overkapping, een gezellige loungehoek, een plek voor een buitenkeuken of barbecue, en ook moest er ruimte zijn voor de bestaande hottub, en stond er al een schuur achter in de tuin.

Ondanks dat de tuin niet heel groot is, hebben we geprobeerd alles een plekje te geven. We kozen voor een lamellenoverkapping die open en dicht kan, zodat je zowel lekker droog als in het zonnetje kunt zitten. Daarnaast maakten we een fijne loungehoek met een open haard, zodat je ook op koelere avonden nog gezellig buiten kunt zitten.

Sfeerverlichting mag natuurlijk niet ontbreken, want dat geeft de tuin 's avonds nét dat extra gezellige gevoel. Daarom hebben we ook hier de verlichting ingetekend, zodat je volop van je tuin kunt genieten, overdag en avond.



## Tuin 2 **Industrieel**

Deze bewoners wilden een strakke, industriële tuin in grijstinten, met grote tegels, donker hout en zwart of antraciet staal. Alles mocht verhard zijn, maar wel speels en niet saai. De bestaande overkapping bleef staan, en ze wilden een extra terras zodat ze op elk moment van de dag van de zon kunnen genieten.

Wij maakten een extra terras in de hoek met een vlonder, verbonden door een pad van staptetegels met aan de ene kant grind en aan de andere kant een groenstrook. Dit zorgt voor een speels effect en breekt het strakke geheel mooi. Verder combineerden we grote tegels met waalformaat tegels in twee grijstinten om het patroon en de kleur te variëren.

Ook hier hebben we sfeerverlichting ingetekend, zodat de tuin 's avonds gezellig en uitnodigend is.



## Tuin 3

### Warm/familietuin

Deze bewoners wilden een kindvriendelijke en groene familietuin. ze wilde graag voldoende zitplek en waar mogelijk overdekt. Ze gaven ons een moodboard met daarop wat inspiratie. Hiering kwam een mix tussen organisch/warm en strak/modern naar voren, zowel op het gebied van kleur als vorm. Ook gaven ze aan dat ze al een antraciet kleurige serre hebben die ze graag wilde verwerken in de tuin. Verder gaven ze aan twee jonge kinderen te hebben, die graag buiten spelen.

In dit ontwerp maakte we twee zitplekken, één daarvan is de serre en de ander zit aan het huis bij de schuifpui. Hierin is ook een bergruimte verwerkt aangezien ze verder geen bergruimte in de tuin hebben. Voor de paden in de tuin hebben we gebruik gemaakt van een organische vorm pad met een strakke staptegel erin. Ook hebben we in de hoogte gewerkt doormiddel van de houten u-pergola's en het speeltoestel. Voor de rest is de tuin gevuld met kunstgras en genoeg borders voor groen.

Ook hier hebben we sfeerverlichting ingetekend, zodat de tuin 's avonds gezellig en uitnodigend is.



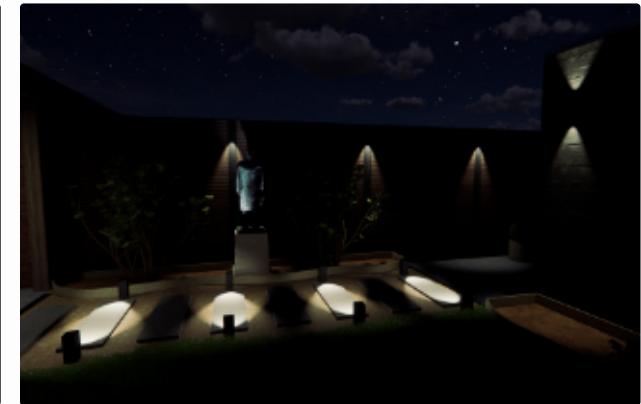
## Tuin 4

### Japandi/groen

Deze bewoners wilden een Japandi-stijl tuin met veel groen. Ondanks dat de tuin niet zo groot is hadden ze wel een aantal wensen. Ze wensten een overkapping, organische vormen, natuurlijke materialen zoals hout en grind, en een mooie plek voor een standbeeld die ze meenamen vanuit hun vorige woning.

We plaatsten een houten overkapping aan huis met een terras eronder. Het pad naar de schuur kreeg beige grind met lichtgrijze staptegels. Het pad en de borders maakten we rond. Achter in de tuin kozen we voor verharding vanwege de poort en fietsen die in schuur komen te staan, terwijl de rest werd ingevuld met kunstgras, handig voor een toekomstig speelruimte voor eventuele kinderen.

Ook hier brachten we sfeerverlichting aan, met extra accent op het standbeeld als belangrijk middelpunt van de tuin.



*Start alvast aan jouw ontwerp!*



